

ZESTAWIENIE STALI ZBROJENIOWEJ

POZ.	NR	Ø	DŁUGOŚĆ [m]	ILOŚĆ		DŁ. ŁĄCZNA [m]
				PRĘTÓW	RAZEM	A-IIIIN Ø8 Ø20

Poz. Z.1 – – 1 szt.						
Z.1	1	20	1,940	8	1	8
	2	8	0,860	2	1	2
						15,52

DŁUGOŚĆ RAZEM [m]				1,72	15,52
MASA JEDNOSTKOWA [kg/m]				0,395	2,466
MASA [kg]				0,68	38,27
MASA CAŁKOWITA [kg]				38,95	

ZESTAWIENIE STALI ZBROJENIOWEJ

POZ.	NR	Ø	DŁUGOŚĆ [m]	ILOŚĆ		DŁ. ŁĄCZNA [m]
				PRĘTÓW	RAZEM	A-IIIIN Ø8 Ø20

Poz. Z.2 – – 2 szt.						
Z.2	1	20	1,940	8	2	16
	2	8	1,620	6	2	12
	3	20	1,580	2	2	4
	4	20	1,410	2	2	4
	5	20	2,120	2	2	4
						8,48

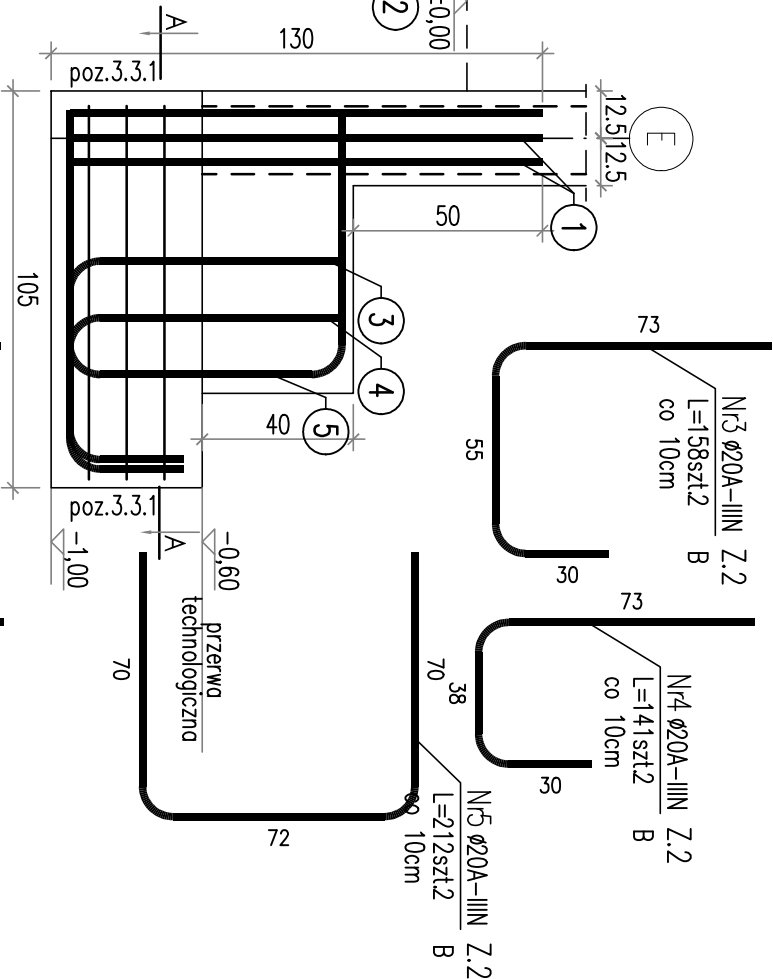
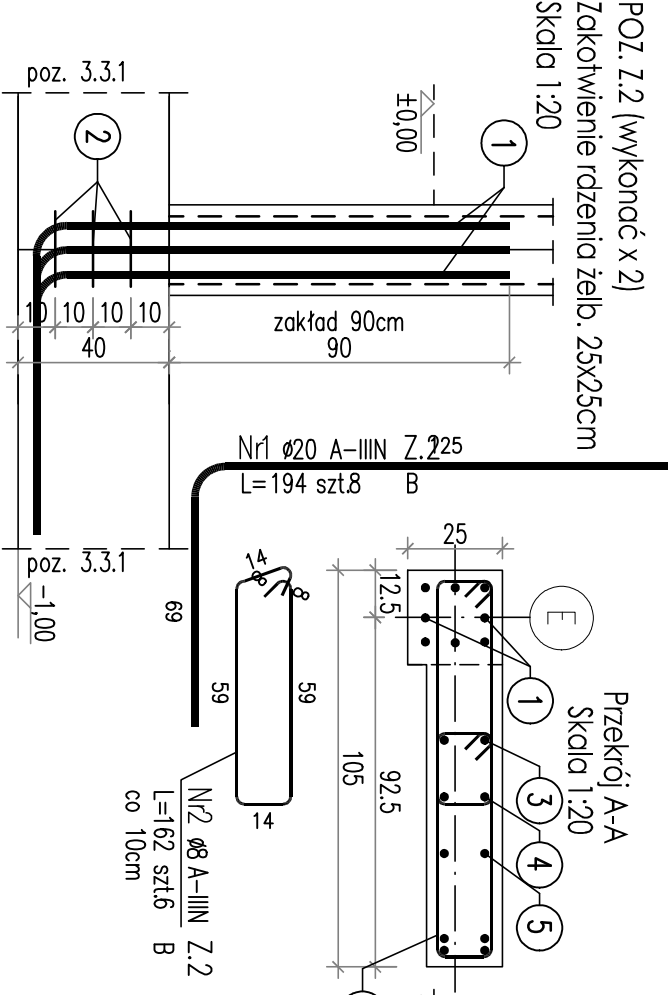
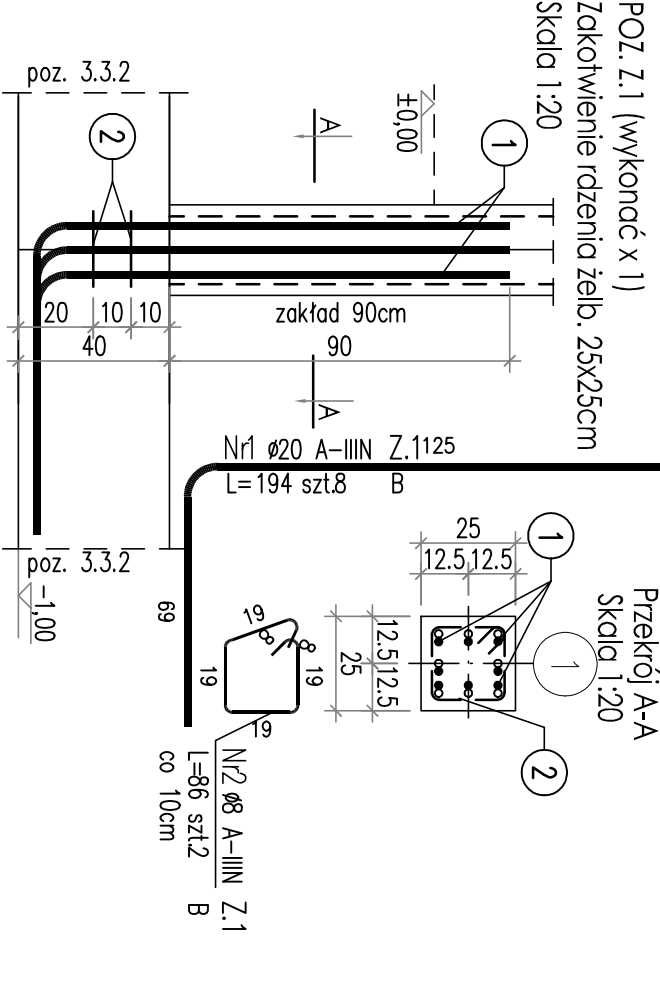
DŁUGOŚĆ RAZEM [m]				19,44	51,48
MASA JEDNOSTKOWA [kg/m]				0,395	2,466
MASA [kg]				7,68	126,95
MASA CAŁKOWITA [kg]				134,63	

ZESTAWIENIE STALI ZBROJENIOWEJ

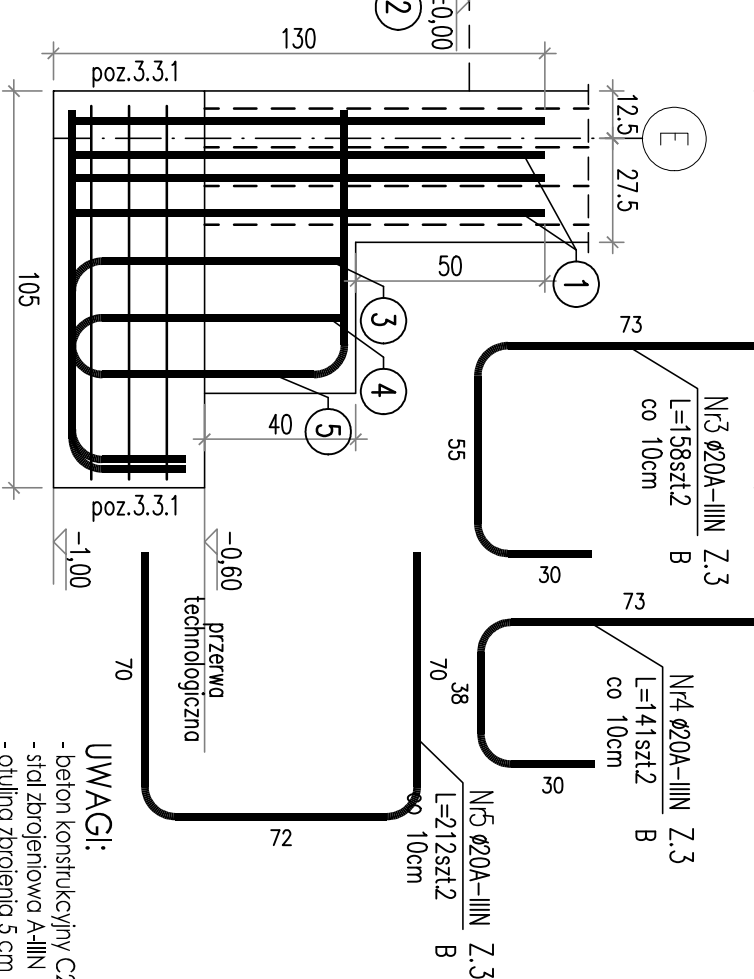
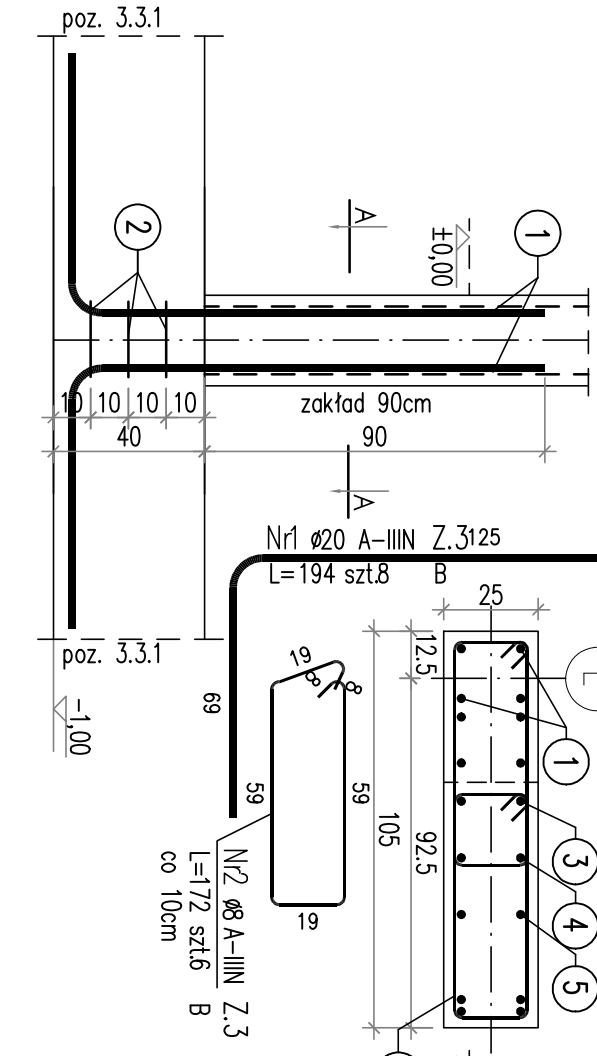
POZ.	NR	Ø	DŁUGOŚĆ [m]	ILOŚĆ		DŁ. ŁĄCZNA [m]
				PRĘTÓW	x POZ. RAZEM	A-IIIIN Ø8 Ø20

Poz. Z.3 – – 6 szt.						
Z.3	1	20	1,940	8	6	48
	2	8	1,720	6	6	36
	3	20	1,580	2	6	12
	4	20	1,410	2	6	12
	5	20	2,120	2	6	12
						25,44


DŁUGOŚĆ RAZEM [m]				61,92	154,44
MASA JEDNOSTKOWA [kg/m]				0,395	2,466
MASA [kg]				24,46	380,85
MASA CAŁKOWITA [kg]				405,31	



POZ. Z.3 (wykonać x 6)
Zakotwienie rdzenia żelb. 25x40cm
Skala 1:20



UWAGI:
- beton konstrukcyjny C25/30
- stal zbrojeniowa A-IIIIN
- otulina zbrojenia 5 cm

<div>proj — </div> <div>ARCHITEKTURA M. KASPERSKI ul. Powstańców śl. 74, 44-200 Rybnik</div>				Nazwa obiektu:				BUDYNEK HANDLOWO-USŁUGOWY			
				Faza projektu:		PROJEKT WYKONAWCZY					
				Nazwa rysunku:		Zakotwienia rdzeni poz. 7.1, 7.2 i 7.3					
				Lokalizacja inwestycji:		ul. Żorska 75, 44-203 Rybnik					
Branża:				KONSTRUKCYJNA							
Projektował:		inż. Tomasz Knieć upr. bud., w specjalności konstrukcyjnej		Nr upr.:		SLK2159/PWOK08		Podpis:			
Sprawdził:		Magr inż. Tomasz Piecha upr. bud., w specjalności konstrukcyjnej		Nr upr.:		760/01		Podpis:			
Inwestor:		"FIJAKOWSKI" Stanisław Fijałkowski sp. z o.o.		Data:		29.04.2025		Skala:			
Adres inwestora:		ul. Żorska 75, 44-203 Rybnik				Nr rys.:		K-14		Str.:	
										1:20	